

Massime prestazioni di picking con il minimo consumo di energia

Motore estremamente potente per massime rese di movimentazione

Comando intuitivo grazie allo sterzo multifunzionale jetPILOT

Opzioni individuali per un posto di lavoro ottimale

Commissionamento ergonomico con sollevamento a pantografo fino a due pallet



ECE 320

Commissionatori orizzontali con parte del carico a pantografo (2.000 kg)

Il commissionatore orizzontale ECE 320 Jungheinrich unisce le massime prestazioni di commissionamento ad un'efficienza energetica ottimale e comfort di marcia. Ciò è anzitutto reso possibile dall'abbinamento di elevate prestazioni tecniche con una molteplicità di vantaggi ergonomici.

Diversi pacchetti di allestimento e il sistema di assistenza Curve Control, in funzione del carico e dell'angolo di sterzata, mettono in risalto i punti di forza dell'ECE 320: accelerazione dinamica, marcia sicura in curva ed elevata velocità finale con il minore consumo energetico.

Si aggiungono poi i vantaggi di un posto di lavoro adatto a comode operazioni di commissionamento: il posto centrale di guida convince non soltanto per l'ottima visibilità, ma anche per il facile accesso a tutti i elementi di comando ed accessori.

Inoltre, il volante multifunzione jetPILOT convince per:

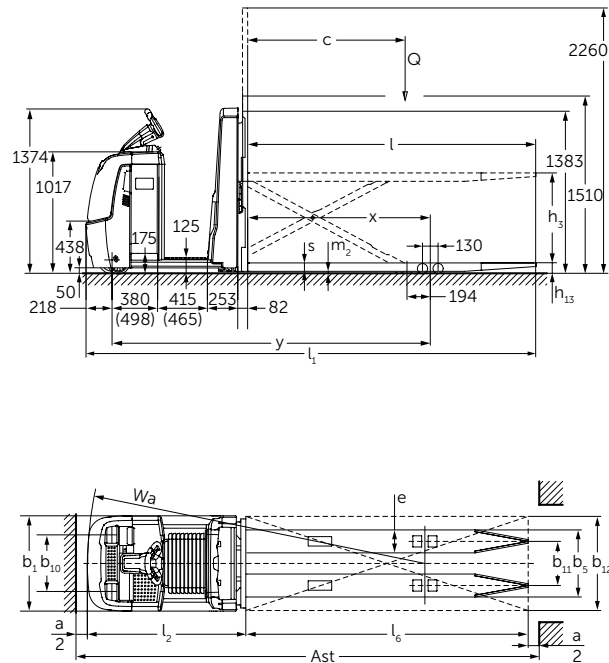
- il comando intuitivo, pratico e sicuro, grazie al volante con assetto automobilistico
- l'alleggerimento della nuca e della colonna vertebrale durante la marcia in curva
- l'azionamento a singola mano e il riposizionamento automatico del volante sulla marcia in rettilineo
- regolazione in base alla statura individuale.

Le caratteristiche di comfort, già previste nei modelli standard, e l'ampio catalogo di opzioni, garantiscono l'adeguamento alle proprie esigenze e requisiti d'impiego.

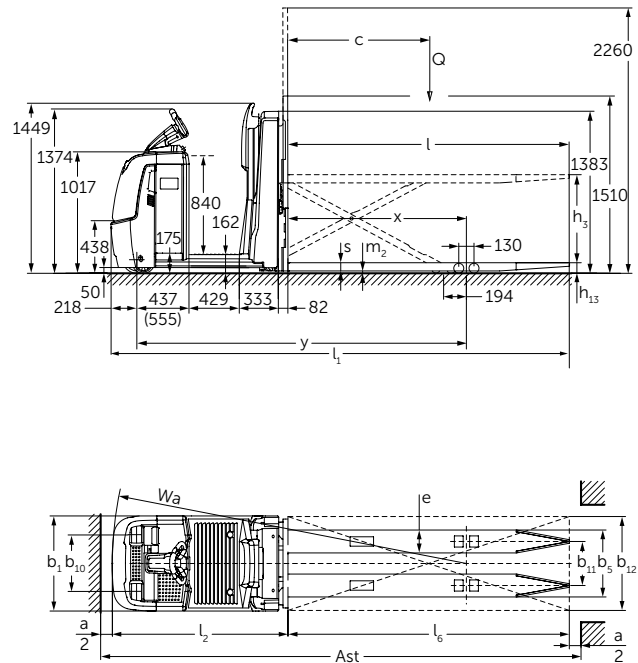
Con il sollevamento a pantografo dell'ECE 320, possono essere sollevati ad un'altezza ergonomica che può raggiungere i 750 mm, carichi fino a 2000 kg, su un massimo di 2 pallet. In questo modo, l'operatore può collocare comodamente la merce all'altezza "esatta".

ECE 320

ECE 320



ECE 320 HP



Dimensioni in funzione della lunghezza forche								
Scartamento esterno forche b_5	Lunghezza forche l	Sbalzo forche	Lunghezza totale l_1 1) 2) 3)	Interasse ruote y 1) 2) 3)	Raggio di curvatura W_a 1) 2) 3)	Distanza del carico x	Larghezza corsia di lavoro Ast 1) 2) 3) 4)	Forma delle forche
(mm)	(mm)	(mm)	(mm)	mm	mm	mm	mm	
540	2400	878	3747	2652	2869	1522	3947	Tondo
570	2400	878	3747	2652	2869	1522	3947	Appuntito
570	2850	1025	4197	2955	3172	1825	4397	Tondo

¹⁾Con vano batteria XL = valori + 118 mm

²⁾Con l'opzione della pedana operatore allungata= valori + 50 mm

³⁾Con l'opzione piattaforma operatore sollevabile (HP/HP-LJ) = valori + 150 mm

⁴⁾Valore Ast con lunghezza forche 2400 mm con 2 pallet (2x) 1200x800 mm; tutti gli altri valori senza carico sporgente (lunghezza forca = lunghezza del carico)

Dati tecnici secondo VDI 2198

Caratteristiche	1.1	Costruttore		Jungheinrich	
	1.2	Modello del costruttore		ECE 320 ⁵⁾	ECE 320 HP ⁵⁾
	1.3	Trazione		Elettrico	
	1.4	Posizione operatore		commissionatore	
	1.5	Portata/carico	Q t	2	
	1.6	Baricentro del carico	c mm	1.200	
	1.8	Distanza del carico	x mm	1.522	
	1.9	Interasse ruote	y mm	2.652 ¹⁾³⁾	2.803 ¹⁾³⁾
Pesi	2.1.1	Peso proprio inclusa batteria (v. riga 6.5)	kg	1.300	1.490
	2.2	Peso sull'asse con carico ant./post.	kg	1.120 / 2.180	1.240 / 2.250
	2.3	Carico sugli assi senza carico anteriore/posteriore	kg	900 / 400	1.020 / 470
Ruote/telaio	3.1	Gommatura		Vulkollan	
	3.2	Dimensione ruote anteriori	mm	Ø 230 x 78	
	3.3	Dimensione ruote posteriori	mm	Ø 85 x 85	
	3.4	Dimensioni ruote stabilizzatrici (misurazioni)	mm	Ø 180 x 65	
	3.5	Numero ruote anteriori/posteriori (x = trazione)		1+1x/4	
	3.6	Carreggiata anteriore	b ₁₀ mm	481	
	3.7	Carreggiata posteriore	b ₁₁ mm	345 / 375	
Dimensioni base	4.4	Sollevamento	h ₃ mm	750	
	4.9	Altezza timone in posizione di guida min. / max.	h ₁₄ mm	1.374 / 1.418	
	4.15	Altezza forche abbassate	h ₁₃ mm	90	
	4.19	Lunghezza totale	l ₁ mm	3.747 ¹⁾³⁾	3.897 ¹⁾³⁾
	4.20	Lunghezza incluso tallone forche	l ₂ mm	1.347 ¹⁾³⁾	1.497 ¹⁾³⁾
	4.21	Larghezza totale	b ₁ /b ₂ mm	810	
	4.22	Dimensioni forche	s/e/l mm	70 / 195 / 2.400	
	4.25	Scartamento esterno forche	b ₅ mm	540 / 570	
	4.32	Luce libera a metà passo	m ₂ mm	20	
	4.34	Larghezza corsia di lavoro con pallet 800 x 1200 longitudinale	Ast mm	3.947 ¹⁾³⁾⁴⁾	4.097 ¹⁾³⁾⁴⁾
	4.35	Raggio di curvatura	W _a mm	2.869 ¹⁾³⁾	3.019 ¹⁾³⁾
Dati sulle prestazioni	5.1	Velocità di traslazione con/senza carico - Efficiency	km/h	9,5 / 12,5	
		Velocità di marcia con/senza carico - Drive & Eco Plus	km/h	9,5 / 14	
	5.2	Velocità di sollevamento con / senza carico	m/s	0,09 / 0,16	
	5.3	Velocità di abbassamento con / senza carico	m/s	0,11 / 0,11	
	5.8	Max. pendenza superabile con/senza carico	%	6 / 15	
	5.10	Freno di esercizio		rigenerativo	
Impianto elettrico	6.1	Motore di trazione, prestazioni S2 60 min. - Efficiency/Drive Plus - Drive & ECO Plus	kW	2,8 / 3,2	
	6.2	Motore di sollevamento, prestazione con S3 10%	kW	1,5	
	6.3	Batteria secondo DIN 43531/35/36 A, B, C, no		no	
	6.4	Voltaggio/capacità nominale batteria K5	V/Ah	24 / 465 ²⁾	
	6.5	Peso batteria	kg	370 ²⁾	
	6.6	Consumo energetico secondo il ciclo VDI Efficiency/Drive & Eco Plus	kWh/h	0,78 / 0,86	0,79 / 0,87
	6.7	Resa di movimentazione Efficiency/Drive Plus	t/h	99 / 104	98 / 104
	6.8	Consumo energetico con massima produttività Efficiency/Drive Plus	kWh/h	1,52 / 1,72	1,52 / 1,78
Varie	8.1	Tipo impianto elettronico		SpeedControl AC	
	8.4	Livello di pressione sonora secondo EN 12053, all'orecchio conducente	dB (A)	62	
	8.6	Sterzo		Sterzo elettrico	

¹⁾ Con l'opzione della pedana operatore allungata= valori + 50 mm

²⁾ Con vano batteria XL: 24 V/620 Ah/460 kg

³⁾ Con vano batteria XL = valori + 118 mm

⁴⁾ Diagonale secondo VDI = valori + 94 mm

⁵⁾ Valori per vano batteria L, piattaforma operatore standard e lunghezza forche = 2400 mm

Ai sensi della direttiva VDI 2198, questa scheda tecnica cita solo i valori tecnici dell'apparecchio standard. Gommature diverse, altri montanti, attrezzature ecc. possono modificare i valori.

Vantaggi



Commissionamento ad altezza ergonomica grazie al sollevamento a pantografo



jetPILOT esclusivo da Jungheinrich



Comandi sullo schienale



Piattaforma operatore sollevabile (HP-LJ) per attività di commissionamento al 2° livello (opzionale)

Concetto di guida potente ed efficiente

- Elevata accelerazione e velocità finale.
- Velocità sicura in curva grazie al Curve Control (opzionale).
- Pacchetto opzionale di allestimento "Drive Plus" con motore da 3,2 kW ad elevata efficienza per prestazioni di marcia e di accelerazione ancora maggiori grazie al Curve Control, in funzione del carico.
- Pacchetto opzionale di allestimento "Drive&Eco Plus" per un ulteriore risparmio di energia.

Posto di lavoro ottimale per massime prestazioni di commissionamento

- Ampio spazio anche per operatori di statura elevata.
- Numerose possibilità di deposito personalizzabili, come ad es. il deposito di rotoli nel cofano anteriore.
- Piattaforma operatore con ammortizzazione supplementare (opzionale).
- Tasto di azionamento sullo schienale per un commissionamento più rapido (opzionale).
- Sollevamento a pantografo per operazioni di commissionamento ergonomiche grazie alla gestione di un massimo di 2 pallet fino a 2 t ad un'altezza che può arrivare sino a 750 mm.
- Abbassamento automatico dei pallet all'altezza ottimale di prelievo (opzionale).

Struttura robusta per le applicazioni più gravose

- Cofano trazione in acciaio per maggiore protezione dagli urti.

- Estensione in altezza della fascia paraurti in acciaio, in corrispondenza del cofano anteriore.

Commissionamento pratico e sicuro

La piattaforma operatore sollevabile idraulicamente (HP) garantisce i migliori presupposti per il commissionamento frequente al secondo livello (opzionale):

- Sollevamento veloce e sicuro dell'operatore fino all'altezza del cofano batteria.
- Pratico tasto a pedale per l'azionamento della piattaforma che lascia libere le mani per il commissionamento.
- Elevate rese di commissionamento grazie alla vicinanza dell'operatore al carico.
- Il jetPILOT si alza insieme alla piattaforma (HP-LJ) per consentire la guida del carrello anche con piattaforma sollevata (opzionale).

Lunghe autonomie d'esercizio

La tecnologia trifase a risparmio energetico e l'alta capacità delle batterie permettono lunghe autonomie d'esercizio:

- Disponibili batterie differenti di 375-620 Ah.
- Estrazione laterale batteria per impiego su più turni (opzionale).

Strumento centrale di visualizzazione e di regolazione per una visione completa

- Attivazione del carrello mediante EasyAccess con l'uso di softkey, PinCode o scheda transponder (opzionale).

- Il display da 2 pollici fornisce informazioni su: stato di carica della batteria, numero di ore d'esercizio, velocità di marcia e codici di errore, ed offre la possibilità di scegliere tra tre programmi di marcia mediante softkey (opzionale).

Vedere ed essere visti meglio

- Luce di marcia diurna DayLED integrata, per una migliore visibilità all'interno di magazzini con poca illuminazione (opzionale).
- Floor-Spot: un faro luminoso rosso proiettato sul pavimento a circa 3 m davanti al carrello riduce nettamente il pericolo di collisioni in punti dove non c'è visibilità (opzionale).

Tecnologia agli Ioni di Litio

- Veloci tempi di ricarica, permettono di avere il carrello disponibile rapidamente: già con una carica parziale di 30 minuti la batteria è caricata al 50%, e dopo 80 minuti è caricata al 100%.
- Non è necessario il cambio batteria.
- Risparmio nei costi grazie alla lunga durata e all'assenza di manutenzione rispetto alle batterie piombo-acido.
- L'assenza di formazione gassosa non rende necessaria la presenza di sale di ricarica ed aerazione.

Allestimenti supplementari

Numerosi accessori consentono adattamenti personalizzati alle proprie esigenze d'uso:

- Staffa opzionale robusta ed utilizzabile universalmente, ad es. per componenti di radiotrasmissione dati.
- Diversi accessori per il commissionamento al secondo livello.

Certificazione del Sistema di Gestione per la Qualità Jungheinrich Italiana S.r.l.



Certificazione del Sistema di Gestione della Sicurezza e Salute sul lavoro Jungheinrich Italiana S.r.l.



Certificazione dei Sistemi di Gestione negli stabilimenti di produzione tedeschi di Norderstedt, Moosburg e Landsberg

ISO 9001
ISO 14001

I mezzi di movimentazione Jungheinrich sono conformi ai requisiti europei di sicurezza



Jungheinrich Italiana S.r.l.

Via Amburgo, 1
20088 Rosate MI
Telefono 02 908711
Telefax 02 908712335

info@jungheinrich.it
www.jungheinrich.it

JUNGHEINRICH
Machines. Ideas. Solutions.