

Flessibile e versatile grazie al design estremamente compatto e maneggevole

Motore trazione potente ed efficiente

La giusta configurazione per il vostro utilizzo

Sistemi di assistenza intelligenti per ottimizzare il vostro impiego



## ERE 120/125/225

### Transpallet elettrico a timone (2.000/2.500 kg)

L'ERE coniuga un'ottima manovrabilità con il comfort della guida a bordo ed è quindi il carrello ideale per il carico/scarico di automezzi, nonché per il trasporto di carichi pesanti su lunghe distanze.

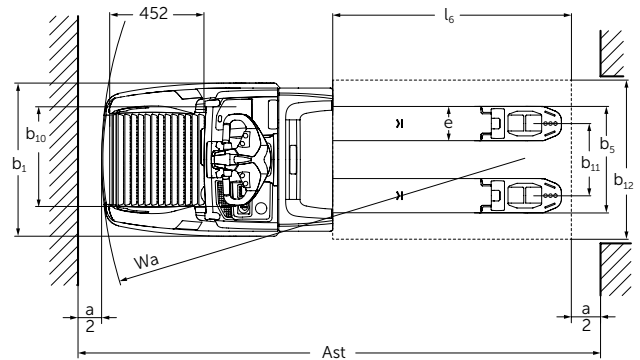
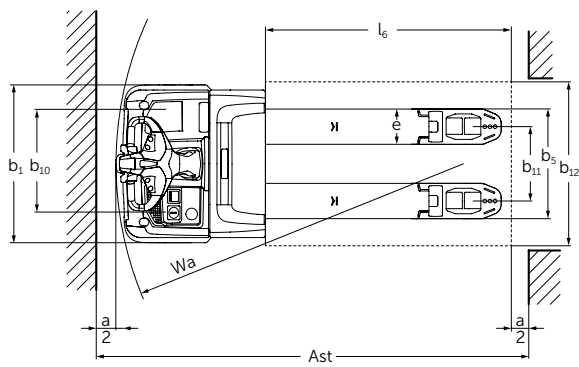
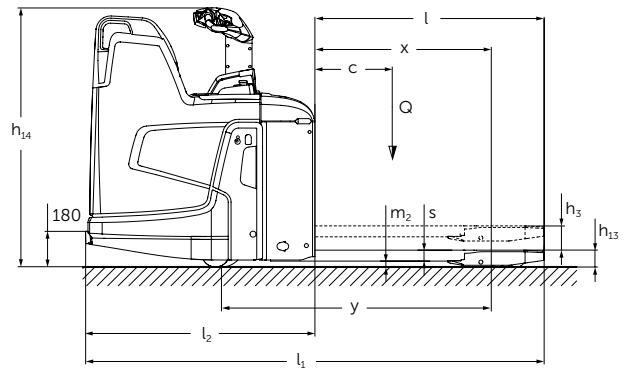
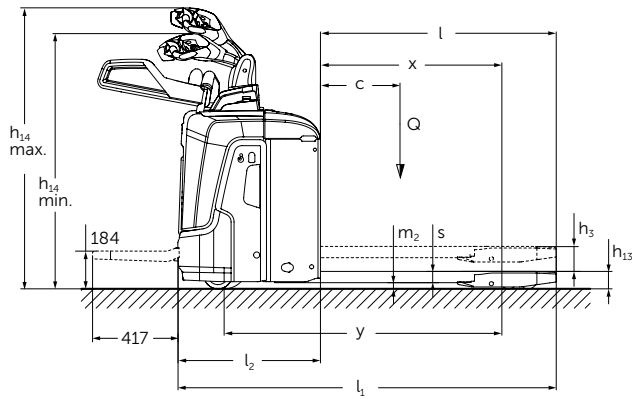
Un sistema modulare permette di personalizzare l'ERE secondo il tipo di impiego e le esigenze del cliente, garantendo così un trasporto più veloce ed efficiente della merce.

Utilizzando il positionCONTROL (opzionale) la produttività può essere ulteriormente incrementata fino al 15%. Oltre alla produttività, è stata data molta attenzione anche agli aspetti ergonomici, cercando in particolare di soddisfare le esigenze degli operatori. A tale scopo le diverse varianti della piattaforma operatore con innovativi concetti di comando offrono il punto di partenza ideale.

Numerose opzioni ed il design robusto dei carrelli rendono il lavoro più facile, aumentano la sicurezza dell'operatore e del mezzo e riducono le vibrazioni sul corpo umano. Oltre alle innovative piattaforme ammortizzate, l'intera unità di trazione è ammortizzata tramite lo SchockProtect che riduce urti, colpi e vibrazioni.

Tutto questo è gestito dall'ERE in modo efficace come nessun altro nella sua classe. L'ottimizzazione dei parametri di guida in base alle proprie esigenze, consente lunghi periodi d'impiego e garantisce la massima resa di movimentazione con un risparmio energetico del 33%. I pacchetti allestimento supplementari drivePLUS e drive&ecoPLUS consentono il trasporto ancora più veloce della merce ed un maggior risparmio energetico.

# ERE 120/125/225



# Dati tecnici secondo VDI 2198

Caratteristiche	1.1	Costruttore	Jungheinrich					
			ERE 120	ERE 125	ERE 225	ERE 225 drivePLUS		
	1.2	Modello del costruttore						
	1.3	Trazione	Elettrico					
	1.4	Posizione operatore	Timone					
	1.5	Portata/carico	Q	t	2	2,5	2,5	2,5
	1.6	Baricentro del carico	c	mm	600			
	1.8	Distanza del carico	x	mm	908 <sup>10)</sup>			
	1.9	Interasse ruote	y	mm	1.378 / 1.450 <sup>2)10)</sup>			
Pesi	2.1	Peso proprio		kg	400 <sup>1)</sup>	404 <sup>1)</sup>	404 <sup>1)</sup>	404 <sup>1)</sup>
	2.2	Peso sull'asse con carico ant./post.		kg	1.825 / 795	2.090 / 1.126	2.090 / 1.126	2.090 / 1.126
	2.3	Carico sugli assi senza carico anteriore/posteriore		kg	138 / 474	159 / 550	159 / 550	159 / 550
Ruote/telaio	3.1	Gommatura			Vulkollan/PU + Quarzo/Vulkollan			
	3.2	Dimensione ruote anteriori		mm	Ø 230 x 65	Ø 230 x 77	Ø 230 x 77	Ø 230 x 77
	3.3	Dimensione ruote posteriori		mm	Ø 85 x 110 / Ø 85 x 85			
	3.4	Dimensioni ruote stabilizzatrici (misurazioni)		mm	Ø 140 x 57			
	3.5	Numero ruote anteriori/posteriori (x = trazione)			1x +2/2 oppure 4			
	3.6	Carreggiata anteriore	b <sub>10</sub>	mm	363			
	3.7	Carreggiata posteriore	b <sub>11</sub>	mm	512			
Dimensioni base	4.4	Sollevamento	h <sub>3</sub>	mm	122			
	4.9	Altezza timone in posizione di guida min. / max.	h <sub>14</sub>	mm	1.137 / 1.419			
	4.15	Altezza forche abbassate	h <sub>13</sub>	mm	85			
	4.19	Lunghezza totale	l <sub>1</sub>	mm	1.847 <sup>2)3)4)5)6)</sup>			
	4.19.1	Lunghezza totale (lungo)		mm	1.919			
	4.20	Lunghezza incluso tallone forche	l <sub>2</sub>	mm	697 / 769 <sup>2)3)4)5)6)</sup>			
	4.21	Larghezza totale	b <sub>1</sub> /b <sub>2</sub>	mm	770			
	4.22	Dimensioni forche	s/e/l	mm	55 / 172 / 1.150			
	4.25	Scartamento esterno forche	b <sub>5</sub>	mm	535 <sup>9)</sup>			
	4.32	Luce libera a metà passo	m <sub>2</sub>	mm	30			
	4.33	Larghezza corsia di lavoro con pallet 1000 x 1200 trasversale	Ast	mm	1.919 / 1.987 <sup>2)3)4)5)6)8)10)</sup>			
	4.34	Larghezza corsia di lavoro con pallet 800 x 1200 longitudinale	Ast	mm	2.189 / 2.259 <sup>2)3)4)5)6)7)10)</sup>			
4.35	Raggio di curvatura	W <sub>a</sub>	mm	1.625 <sup>10)</sup>				
4.35.2	Raggio di curvatura a marcia lenta		mm	1.695				
Dati sulle pre-stazioni	5.1	Velocità di traslazione con / senza carico		km/h	8 / 9	9 / 9	9,5 / 12,5	9,5 / 14
	5.2	Velocità di sollevamento con / senza carico		m/s	0,04 / 0,04	0,05 / 0,07	0,05 / 0,07	0,05 / 0,07
	5.3	Velocità di abbassamento con / senza carico		m/s	0,05 / 0,04	0,05 / 0,05	0,05 / 0,05	0,05 / 0,05
	5.8	Max. pendenza superabile con/senza carico		%	8 / 16			
	5.10	Freno di esercizio			rigenerativo			
Impianto elettrico	6.1	Motore di traslazione, prestazione con S2 60 min.		kW	2,0	2,8	2,8	3,2
	6.2	Motore di sollevamento, prestazione con S3 10%		kW	2,2			
	6.3	Batteria secondo DIN 43531/35/36 A, B, C, no			B			
	6.4	Voltaggio/capacità nominale batteria K5		V/Ah	24 / 250			
	6.5	Peso batteria		kg	230			
	6.6	Consumo energia secondo ciclo VDI		kWh/h	0,45	0,42	0,42	0,42
	6.7	Produttività		t/h	142	177,5	184	222
	6.8	Consumo energetico con la max. produttività		kWh/h	1,11	1,29	1,29	1,89
Varie	8.4	Livello di pressione sonora secondo EN 12053, all'orecchio conducente		dB (A)	63	63	64	67

<sup>1)</sup> con estrazione laterale batteria: + 25kg  
<sup>2)</sup> con estrazione laterale batteria: + 72mm  
<sup>3)</sup> Con piattaforma a L: + 478mm  
<sup>4)</sup> Con piattaforma allungata: + 472mm  
<sup>5)</sup> Con piattaforma compatta: + 357mm  
<sup>6)</sup> Con piattaforma ribaltabile verso il basso: + 416mm  
<sup>7)</sup> Diagonale secondo VDI: + 205mm  
<sup>8)</sup> Diagonale secondo VDI: + 369 mm  
<sup>9)</sup> disponibili altre misure  
<sup>10)</sup> Parte del carico abbassata: + 56mm

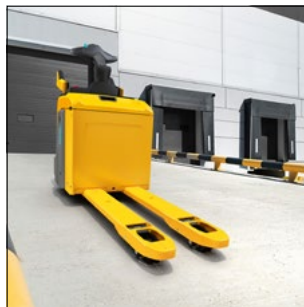
# Vantaggi



Piattaforma compatta e ammortizzata



Portaoggetti e cariche batterie incorporate



Impiego esterno



dayLED

## La configurazione ideale per il vostro impiego

- Dal carrello base fino a quello con le massime prestazioni.
- Scelta individuale tra diverse varianti della piattaforma operatore.
- Velocità su misura per una migliore movimentazione della merce: 6, 9, 12,5 e 14 km/h.
- Portate da 2 a 2,5 t.
- Sterzo meccanico o elettrico a seconda delle esigenze.

## Soluzioni di trazione potente ed efficiente per la massima produttività

- Elevata accelerazione e velocità massima.
- Il pacchetto di allestimento drivePLUS migliora le performance di guida così come il curveCONTROL e l'indicatore di carico.
- Il pacchetto allestimento (opzionale) drive&ecoPLUS per un ancor più elevato risparmio energetico.
- Recupero di energia tramite la frenata a rigenerazione.

## Sistemi di assistenza intelligenti per semplificare il vostro lavoro

- Aumento del 15% della produttività grazie all'opzione positionCONTROL: questa opzione garantisce un sollevamento automatico delle forche, riducendo i tempi di sollevamento e nello stesso tempo di ottenere un'alzata del pallet predefinita.
- Trasporto pallet ottimizzato grazie al palletCONTROL (opzionale): esso riconosce le corse a vuoto e adatta di conseguenza i parametri di marcia, segnalando contemporaneamente all'operatore il giusto posizionamento dei pallet trasversali.

## Soluzioni per lavorare in modo sicuro ed ergonomico

- Quattro diverse varianti di piattaforme operatore.
- Piattaforma regolabile, ammortizzata, con individuali e semplici personalizzazioni.
- Opzione regolabile in altezza e ammortizzazione dei diversi elementi di comando.
- Velocità e sicurezza ottimizzata in curva grazie al curveCONTROL.
- Varie e pratiche possibilità di portaoggetti.
- Riflettori integrati di serie per una maggiore visibilità.

- Fari dayLED integrati per una migliore visibilità soprattutto negli spazi poco illuminati (opzionale).
- Protezione operatore: protezione piedi attiva per ridurre la velocità di marcia del carrello (opzionale).

## Senza preoccupazioni grazie alla tecnologia agli ioni di litio

- Elevata disponibilità grazie a tempi di carica estremamente ridotti: già con una carica di 30 minuti la batteria è caricata al 50% e dopo 80 minuti al 100%.
- Il cambio batteria non è necessario.
- Riduzione dei costi dovuti alla maggiore durata e bassa manutenzione rispetto alle batterie al piombo-acido.
- Non sono necessari locali di ricarica ed aerazione perché non ci sono emissioni di gas.
- Presa di carica comfort esterna (opzionale).

## Ulteriori allestimenti supplementari

L'ampia gamma di accessori permette una personalizzazione secondo il tipo di impiego:

- Staffa universale (opzionale) ad esempio per componenti trasmissione dati.
- Pacchetto uso esterno.
- Pacchetto silentDRIVE per una movimentazione merce ancora più silenziosa.

## Jungheinrich Italiana S.r.l.

Via Amburgo, 1  
20088 Rosate MI  
Telefono 02 908711  
Telefax 02 908712335

info@jungheinrich.it  
www.jungheinrich.it



Certificazione dei Sistemi di Gestione negli stabilimenti di produzione tedeschi di Norderstedt, Moosburg e Landsberg

ISO 9001  
ISO 14001

Sistemi di Gestione della Salute e Sicurezza sul lavoro Jungheinrich Italiana S.r.l.



I mezzi di movimentazione Jungheinrich sono conformi ai requisiti europei di sicurezza



**JUNGHEINRICH**  
Machines. Ideas. Solutions.