

Innovativa tecnologia
agli ioni di litio

Agile e compatto grazie
alle ridotte dimensioni
dell'avancorpo macchina

Ridotto peso totale

Gestione semplice e
intuitiva della batteria

Elevata disponibilità
operativa grazie alla carica
rapida e intermedia



EJE 112i/114i

Transpallet elettrico a timone (1.200/1.400 kg)

Il transpallet elettrico a timone EJE 112i / 114i unisce robustezza ed economicità della serie EJE di Jungheinrich ai vantaggi della tecnologia agli ioni di litio. Diventa così il mezzo ideale sia per l'impiego in magazzino, sia all'interno di un automezzo.

Il vantaggio principale risiede nel design della batteria e nel vano batteria notevolmente ridotto. In questo modo è possibile ottenere una lunghezza dell'avancorpo minima (l2) di soli 425 mm e il peso totale del veicolo inclusa la batteria scende a soli 315 kg (con una portata di 1.200 kg o 1.400 kg). Questo facilita l'utilizzo del carrello non solo negli spazi più ristretti ma anche nelle aree sensibili al peso come ad esempio sulle sponde degli automezzi. Ciò è reso possibile dall'utilizzo della più moderna tecnologia agli ioni di litio.

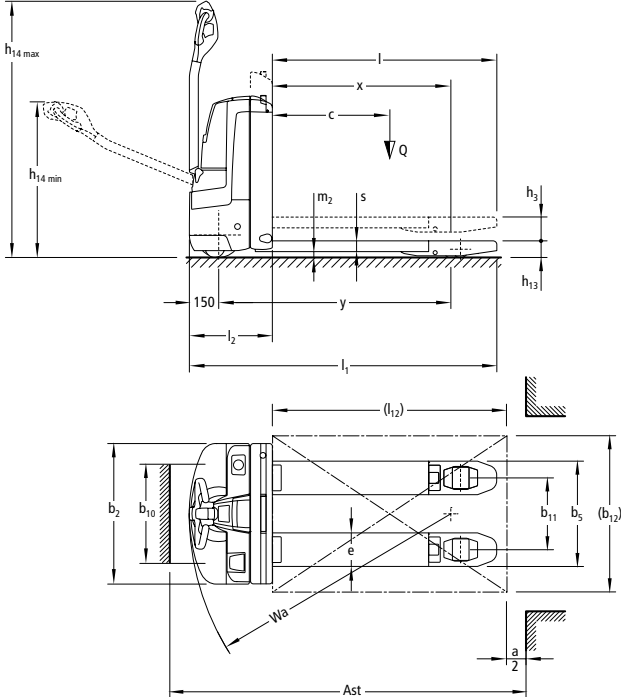
l'EJE 112i consente una gestione della batteria semplice, ergonomica e intuitiva, grazie alla batteria di soli 14 kg a forma

di valigetta portadocumenti. In questo caso, la batteria viene semplicemente estratta dal carrello lateralmente. Grazie alla possibilità di carica rapida e carica intermedia, con l'ausilio di un caricabatterie concepito in modo specifico per questo scopo, è possibile uno sfruttamento flessibile del carrello anche su più turni.

L'EJE 114i è dotato di una batteria fissa integrata. Insieme a un caricabatterie incorporato, il veicolo può essere ricaricato da qualunque presa da 230 V. La batteria esente da manutenzione assicura un'elevata disponibilità. L'interazione delle singole celle della batteria è monitorata da un sistema integrato di gestione della batteria Jungheinrich che garantisce un funzionamento sicuro.

Sia il EJE 112i, che il EJE 114i si basano sui componenti garantiti e di lunga durata della serie Jungheinrich EJE 116-120.

EJE 112i/114i



Dati tecnici secondo VDI 2198

				Jungheinrich		
Caratteristiche	1.1	Costruttore		EJE 112i		
	1.2	Modello del costruttore		EJE 114i		
Caratteristiche				Estrazione laterale della batteria	Batteria integrata	
	1.3	Trazione		Elettrico		
	1.4	Posizione operatore		operatore a terra		
	1.5	Portata/carico	Q	t	1,2	1,4
	1.6	Baricentro del carico	c	mm	600	
	1.8	Distanza del carico	x	mm	911	
	1.9	Interasse ruote	y	mm	1.186	
Pesi	2.1.1	Peso proprio inclusa batteria (v. riga 6.5)		315		
	2.2	Peso sull'asse con carico ant./post.		557 / 958	625 / 1.090	
	2.3	Carico sugli assi senza carico anteriore/posteriore		246 / 69		
Ruote/telaio	3.1	Gommatura		PU / PU		
	3.2	Dimensione ruote anteriori		Ø 230 x 70		
	3.3	Dimensione ruote posteriori		Ø 85 x 110 / 85 x 85		
	3.4	Dimensioni ruote stabilizzatrici (misurazioni)		Ø 100 x 40		
	3.5	Numero ruote anteriori/posteriori (x = trazione)		1x 2/2		
	3.6	Carreggiata anteriore	b ₁₀	mm	508	
	3.7	Carreggiata posteriore	b ₁₁	mm	368	
Dimensioni base	4.4	Sollevamento		h ₃ mm		
	4.9	Altezza timone in posizione di guida min. / max.		h ₁₄ mm		
	4.15	Altezza forche abbassate		h ₁₃ mm		
	4.19	Lunghezza totale		l ₁ mm		
	4.20	Lunghezza incluso tallone forche		l ₂ mm		
	4.21	Larghezza totale		b ₁ /b ₂ mm		
	4.22	Dimensioni forche		s/e/l mm		
	4.25	Scartamento esterno forche		b ₅ mm		
	4.32	Luce libera a metà passo		m ₂ mm		
	4.33	Larghezza corsia di lavoro con pallet 1000 x 1200 trasversale		Ast mm		
4.34	Larghezza corsia di lavoro con pallet 800 x 1200 longitudinale		Ast mm			
4.35	Raggio di curvatura		W _a mm			
Dati sulle prestazioni	5.1	Velocità di traslazione con / senza carico		km/h		
	5.2	Velocità di sollevamento con / senza carico		m/s		
	5.3	Velocità di abbassamento con / senza carico		m/s		
	5.7	Pendenza superabile con/senza carico		%		
Impianto elettrico	6.1	Motore di traslazione, prestazione con S2 60 min.		kW		
	6.2	Motore di sollevamento, prestazione con S3 10%		kW		
	6.3	Batteria secondo DIN 43531/35/36 A, B, C, no		no		
	6.4	Voltaggio/capacità nominale batteria K5		V/Ah		
	6.5	Peso batteria		kg		
Varie	8.1	Tipo impianto elettronico		AC speedCONTROL		
	8.4	Livello di pressione sonora secondo EN 12053, all'orecchio conducente		dB (A)		

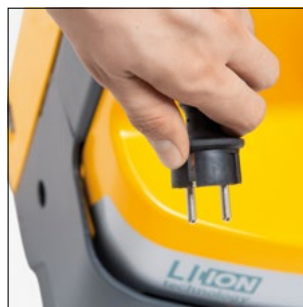
Vantaggi



Valigetta batteria 40 Ah



Cambio batteria laterale nell'EJE 112i



Caricabatterie incorporato



EJE 114i con batteria integrata

Innovativa tecnologia agli ioni di litio

L'EJE 112i / 114i combina la robustezza e l'economicità del transpallet elettrico a timone ai vantaggi della tecnologia agli ioni di litio:

- Carrello compatto e maneggevole.
- Brevi tempi di ricarica: per la prima volta è possibile caricare la batteria in poco tempo.
- Possibilità di cariche intermedie: è possibile la ricarica della batteria anche nelle brevi pause di lavoro.
- Il sistema di gestione della batteria Jungheinrich garantisce il pieno funzionamento del carrello.
- Valigetta batteria maneggevole e leggera del EJE 112i per un cambio rapido ed ergonomico.

Carrello piccolo e compatto

Grazie alla misura dell'avancorpo estremamente corta, l'EJE 112i / 114i può essere manovrato in modo ottimale nelle zone strette. Così entrambe le varianti EJE sono molto compatte e si possono controllare facilmente anche in spazi ristretti:

- Lunghezza incluso il dorso delle forche (misura l2) soltanto 425 mm.
- Manovrabilità con timone in posizione verticale a velocità di traslazione ridotta.
- Il peso totale del carrello comprensivo di batteria è di soli 315 kg.

Gestione semplice e intuitiva della batteria

L'EJE con tecnologia agli ioni di litio dispone di due diversi sistemi di ricarica.

Nell'EJE 112i con cambio laterale della batteria, la batteria a forma di valigetta può essere cambiata con le maniglie integrate:

- Comparto nel carrello per un inserimento facile della batteria.
- Apertura del comparto batteria tramite pulsante.
- Cambio batteria molto comodo, grazie al peso della batteria di soli 14 kg circa.
- Nuovo concetto di caricabatterie.

Nell'EJE 114i la batteria è già integrata nel veicolo. Con il caricabatteria incorporato standard la batteria può essere ricaricata in breve tempo da qualunque presa da 230 V. Grazie alla ricarica intermedia della batteria agli ioni di litio è possibile utilizzare qualunque pausa per ricaricare la batteria. In questo caso il cambio batteria viene a mancare completamente.

Batteria esente da manutenzione

La batteria agli ioni di litio è esente da manutenzione. Assenti quindi i costi del personale addetto alla manutenzione come invece nel caso delle batterie piombo-acido e i costi per l'infrastruttura di carica (per es. aree di carica, ventilazione).

Operare in modo ergonomico

La testata del timone è perfetta per le esigenze ergonomiche dell'operatore:

- Forme e colori dei tasti facilmente riconoscibili al tatto e alla vista con simboli resistenti all'abrasione per un comando intuitivo.

- Ottimale inclinazione della testata del timone per una presa comoda.
- Tasto di marcia lenta posto sul lato operatore, facilmente raggiungibile per guida con timone in posizione verticale.
- Sensori senza contatto con classe di protezione IP 65, quindi maggiore sicurezza contro i guasti.
- Tasti a bilanciere per un utilizzo facilitato in ogni posizione del timone.

Tecnologia affermata

La tecnologia trifase assicura una riduzione considerevole e duratura dei costi di esercizio:

- Motore di trazione trifase esente da manutenzione grazie all'assenza di spazzole.
- Facilità di accesso a tutti i componenti grazie al cofano frontale in corpo unico, con due sole viti da allentare.
- Protezione sicura dei comandi e delle spine, ad es. contro polvere e umidità, tramite incapsulamento con classe di protezione IP54.
- ProTraLink: la compensazione di rampa assicura una ridotta usura della ruota stabilizzatrice durante la salita obliqua su rampa. Entrambe le ruote stabilizzatrici si trovano sempre alla stessa altezza grazie a un collegamento meccanico (barra oscillante). La ruota stabilizzatrice inferiore, altrimenti liberamente sospesa, non urta e non viene danneggiata.

Jungheinrich Italiana S.r.l.

Via Amburgo, 1
20088 Rosate MI
Telefono 02 908711
Telefax 02 908712335

info@jungheinrich.it
www.jungheinrich.it

Certificazione del Sistema di Gestione per la Qualità Jungheinrich Italiana S.r.l.



Certificazione dei Sistemi di Gestione negli stabilimenti di produzione tedeschi di Norderstedt, Moosburg e Landsberg

ISO 9001
ISO 14001

Certificazione del Sistema di Gestione della Sicurezza e Salute sul lavoro Jungheinrich Italiana S.r.l.



I mezzi di movimentazione Jungheinrich sono conformi ai requisiti europei di sicurezza



JUNGHEINRICH
Machines. Ideas. Solutions.