

Solo un cilindro di sollevamento per una facile manutenzione

Punte delle forche chiuse

Sollevamento veloce di serie (fino a 120 kg)



AMX 10/10e

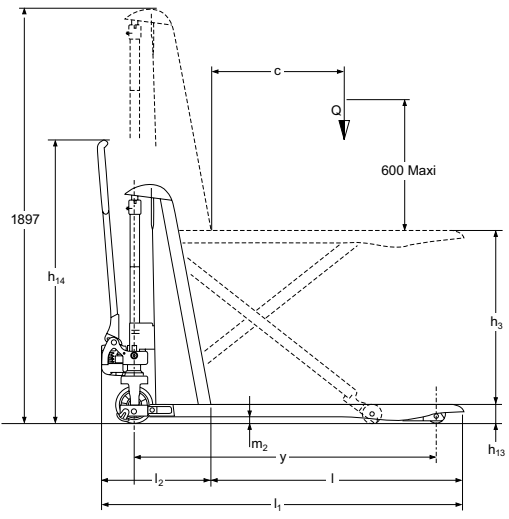
Transpallet manuale a pantografo (1.000 kg)

Il transpallet manuale può essere impiegato anche come tavolo per preparazione ordini e banco di lavoro.

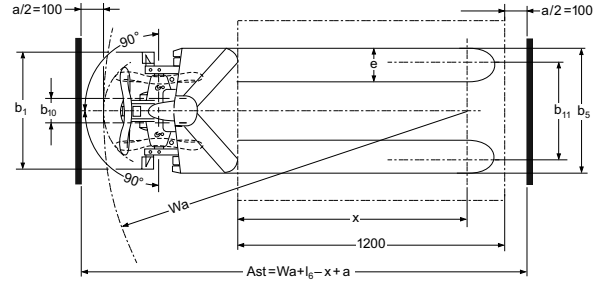
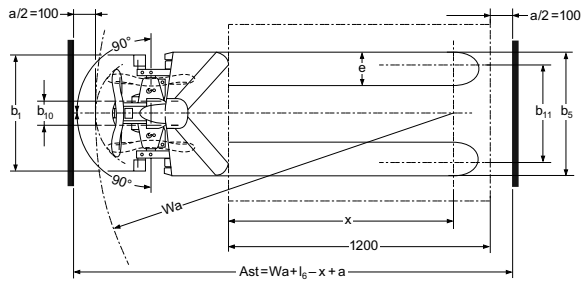
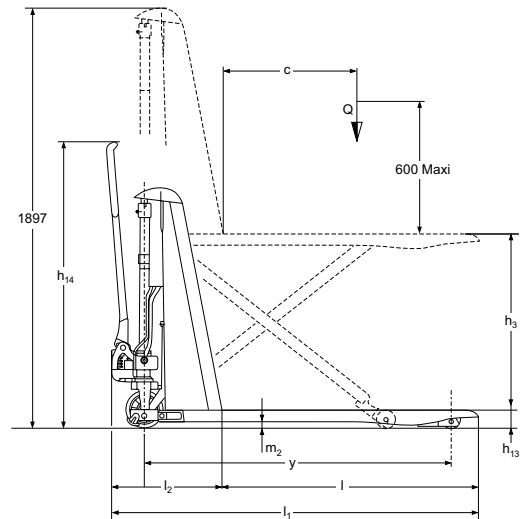
- Ruote sterzanti: Ø 170 mm, a scelta gommatura in nylon, gomma o poliuretano.
- Rulli di carico: Ø 82 mm, gommatura in nylon.
- Altezza di sollevamento: fino a 800 mm garantita da rulli stabilizzatori laterali.
- Sollevamento e abbassamento: idraulica manuale e elettroidraulica con motore da 0,5 kW.
- Forche: costruzione robusta e indeformabile con punte delle forche chiuse.
- Batteria (solo per AMX 10e): 70 Ah, esente da manutenzione (Gel).
- AMX 10 con idraulica manuale: pochi movimenti del timone vi permettono di portare il carico all'altezza di lavoro ottimale. A partire da una determinate altezza delle forche, la stabilità del transpallet a pantografo è garantita da rulli stabilizzatori laterali.
- AMX 10e con elettroidraulica: nel caso fosse necessario cambiare frequentemente le altezze di lavoro, vi consigliamo l'impiego del transpallet manuale a pantografo con sollevamento elettrico. Le altezze di lavoro possono essere regolate rapidamente tramite pulsante.

AMX 10/10e

AMX 10



AMX 10e



Dati tecnici secondo VDI 2198

				Jungheinrich		
Caratteristiche	1.1	Costruttore		AMX 10	AMX 10e	
	1.2	Modello del costruttore		Manuale	Elettrico	
	1.3	Trazione		manuale	manuale ⁴⁾	
	1.4	Posizione operatore				
	1.5	Portata/carico	Q	t	1	
	1.6	Baricentro del carico	c	mm	600	
	1.8	Distanza del carico	x	mm	1.030	
	1.9	Interasse ruote	y	mm	1.383	
	Pesi	2.1	Peso proprio		kg	157
2.2		Peso sull'asse con carico ant./post.		kg	406 / 751	
2.3		Carico sugli assi senza carico anteriore/posteriore		kg	101 / 56	
Ruote/relaio	3.1	Gommatura			N,C,V	
	3.2	Dimensione ruote anteriori		mm	Ø 170 x 50	
	3.3	Dimensione ruote posteriori		mm	Ø 82 x 62	
	3.4	Dimensioni ruote stabilizzatrici (misurazioni)		mm	Ø 82 x 62 ³⁾	
	3.5	Numero ruote anteriori/posteriori (x = trazione)			2/2	
	3.6	Carreggiata anteriore	b ₁₀	mm	109	
	3.7	Carreggiata posteriore	b ₁₁	mm	440	
Dimensioni base	4.4	Sollevamento		h ₃	mm	714
	4.5	Altezza montante sfilato		h ₄	mm	1.897
	4.9	Altezza timone in posizione di guida min. / max.		h ₁₄	mm	1.299
	4.15	Altezza forche abbassate		h ₁₃	mm	86
	4.19	Lunghezza totale		l ₁	mm	1.650
	4.20	Lunghezza incluso tallone forche		l ₂	mm	500
	4.21	Larghezza totale		b ₁ /b ₂	mm	560
	4.22	Dimensioni forche		s/e/l	mm	53 / 150 / 1.150
	4.25	Scartamento esterno forche		b ₅	mm	560 ²⁾
	4.32	Luce libera a metà passo		m ₂	mm	30
4.34	Larghezza corsia di lavoro con pallet 800 x 1200 longitudinale		Ast	mm	2.005	
4.35	Raggio di curvatura		W _a	mm	1.635	
Dati sulle prestazioni	5.2	Velocità di sollevamento con / senza carico		m/s	0,03 / 0,05	
	5.3	Velocità di abbassamento con / senza carico		m/s	0,11 / 0,04	
Impianto elettrico	6.2	Motore di sollevamento, prestazione con S3 15%		kW	0,0	
	6.3	Batteria secondo DIN 43531/35/36 A, B, C, no			0,5	
	6.4	Voltaggio/capacità nominale batteria K5		V/Ah	esente da manutenzione ¹⁾	
	6.5	Peso batteria		kg	12 / 70	
					24	

¹⁾ Caricabatterie incorporato

²⁾ Possibile anche con 680 mm

³⁾ Rulli stabilizzatori laterali

⁴⁾ Sollevamento elettrico e manuale

Vantaggi



Facilità d'impiego

L'elemento di comando è comodo e facile da utilizzare sia con la mano sinistra che con quella destra. La speciale valvola di discesa consente di abbassare il carico in maniera delicata.

Ottimale altezza di lavoro

Attività che richiedono numerosi piegamenti e sforzi pesanti legati al sollevamento, finiscono per gravare sulla salute. L'AMX 10/AMX 10e raggiunge altezze di lavoro fino a 800 mm per garantire

un impiego che non affatica la schiena. Inoltre, il transpallet manuale a pantografo può essere dotato di rulli stabilizzatori laterali che permettono la movimentazione anche in posizione sollevata.

Sollevamento e abbassamento semplificati

Il sollevamento può essere eseguito a scelta con idraulica manuale (AMX 10) o elettroidraulica (AMX 10e) tramite un motore di sollevamento da 0,5 kW. Il gruppo pompa dispone di un serbatoio integrato.

La valvola di discesa integrata nel gruppo pompa consente un abbassamento preciso mediante leva manuale. L'impianto idraulico è protetto contro sovraccarichi da una valvola per il controllo della pressione.

Batteria e caricabatterie (AMX 10e)

Caricabatterie elettronico incorporato standard. E' possibile ricaricare la batteria (70 Ah) esente da manutenzione da qualunque presa da 230 V. Disinserimento automatico al termine della carica.

Jungheinrich Italiana S.r.l.

Via Amburgo, 1
20088 Rosate MI
Telefono 02 908711
Telefax 02 908712335

info@jungheinrich.it
www.jungheinrich.it

Certificazione del Sistema di Gestione per la Qualità Jungheinrich Italiana S.r.l.



Certificazione dei Sistemi di Gestione negli stabilimenti di produzione tedeschi di Norderstedt, Moosburg e Landsberg

ISO 9001
ISO 14001

Certificazione del Sistema di Gestione della Sicurezza e Salute sul lavoro Jungheinrich Italiana S.r.l.



I mezzi di movimentazione Jungheinrich sono conformi ai requisiti europei di sicurezza



JUNGHEINRICH
Machines. Ideas. Solutions.